

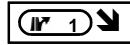


NORD

A 151 - N 27



ESLETTES  
MONTVILLE  
MALAUNAY



ESLETTES  
MONTVILLE  
MALAUNAY



LE HAVRE  
FECAMP  
[péage]

[A 28] CALAIS  
AMIENS  
[péage]

A 151

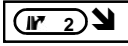
DIEPPE



[A 13] CAEN  
AMIENS  
LE HAVRE  
[péage]

A 151

ROUEN



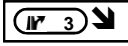
VAL DE SAÏNE

D 2



BARENTIN

CLERES



TÔTES

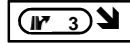
YVETOT  
YERVILLE

S<sup>T</sup> SAENS

N 27

DIEPPE

N 29



LE HAVRE

TOTES  
S<sup>T</sup> SAENS

YVETOT

N 27

[A 29]

[A 29] LE HAVRE  
[péage]

[A 151] ROUEN



BEAUVAL EN C<sup>X</sup>  
BIRVILLE  
LA BAGNARDE

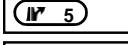
AUFFAY

D 353



VAL DE SAÏNE  
BIRVILLE  
LA BAGNARDE

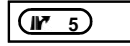
AUFFAY



BACQUEVILLE EN C<sup>X</sup>  
OMONVILLE  
BELMESNIL

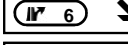
LONGUEVILLE <sup>9</sup>/ S.CIE

D 149



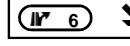
BACQUEVILLE EN C<sup>X</sup>  
BELMESNIL

LONGUEVILLE <sup>9</sup>/ S.CIE



MANEHOVILLE  
AUPPEGARD

D 108



BRACHY  
AUPPEGARD

MANEHOVILLE

BERTREVILLE  
-S<sup>T</sup> OUEN  
OMONVILLE



FOURVILLE <sup>9</sup>/A.

A 151  
A 150 - Ech1  
?

A 151  
Ech1 - Ech2  
21 mai 1999

N 27  
Ech 2 - Ech 3  
2000

Déviation de Tôtes  
Janvier 1992

N 27  
Ech3 - Ech6  
Décembre 1997

Ech6 Manehouville - D 915 Gruchet  
(Viaduc de la Scie)  
2013 (PDMI 2009-2014)

D 915 Gruchet -  
Dieppe  
En projet